

3 国籍

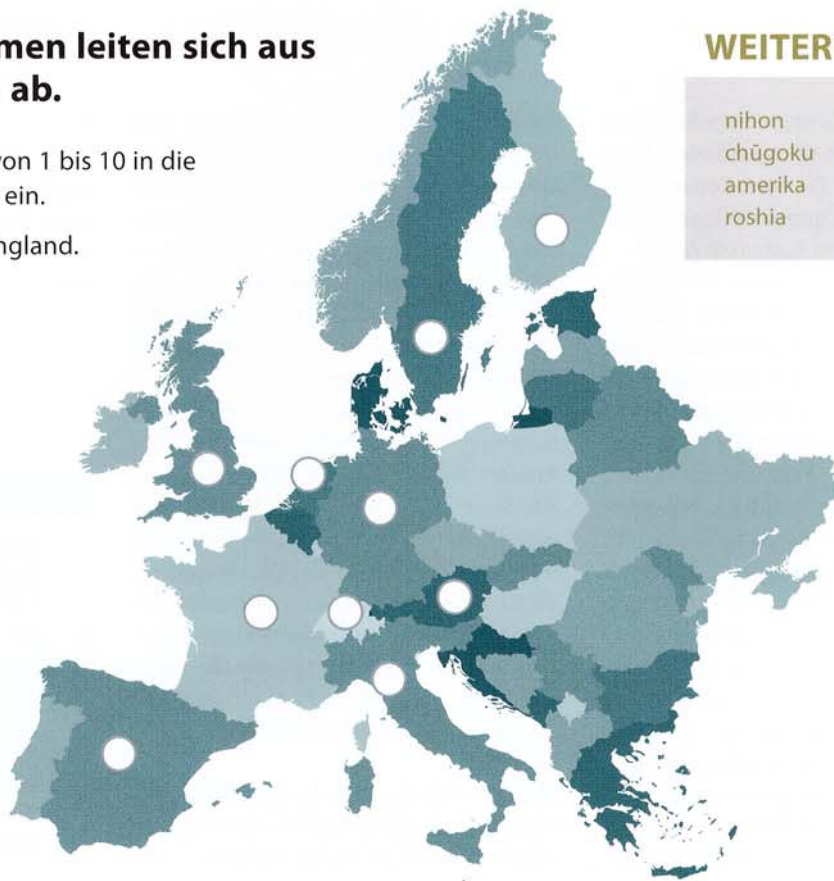
Nationalitäten

1 Viele Ländernamen leiten sich aus Fremdsprachen ab.

Tragen Sie die Zahlen von 1 bis 10 in die europäische Landkarte ein.

Ein Tipp: *igirisu* heißt England.

- ① doitsu
- ② furansu
- ③ supein
- ④ igirisu
- ⑤ itaria
- ⑥ suwēden
- ⑦ finrando
- ⑧ suisu
- ⑨ oranda
- ⑩ ōsutoria



WEITERE LÄNDER

nihon	Japan
chūgoku	China
amerika	Amerika
roshia	Russland

2 Indem Sie das Wörtchen *-jin* an einen Ländernamen anhängen, können Sie die Nationalität einer Person ausdrücken.

Beispiel:

doitsu-jin Deutscher/Deutsche (wörtlich Deutschland-Mensch)

3 Schreiben Sie die Nationalitäten dieser Personen auf:

- Buraddo Pitto _____
- Sofia Rören _____
- Heningu Mankeru _____
- Paburo Pikaso _____
- Debiddo Bekkamu _____

Crashkurs für Geschäftsleute

Endlich mitreden können. Dies ist das Ziel dieser fünfteiligen Japanisch-Serie, die JAPANMARKT in Zusammenarbeit mit dem Ernst Klett Verlag abdruckt. Die Lektionen stammen aus dem neuen „Crashkurs – Japanisch für Geschäftsleute“ von Angela Kessel und Reiko Kobayashi. Im nächsten Teil: Bürokommunikation.

